

益智游戏

填字游戏

秋色填古诗

深秋时节,层林尽染,秋色宜人。请在右边每行“秋色”后面的空格内填入恰当的字,使古诗句完整。

- 秋色□□□,出门尽寒山。(唐·李白)
 - 秋色□□□,际海俱澄鲜。(唐·李白)
 - 秋色□□□,愁怀切向谁。(唐·杜荀鹤)
 - 秋色□□□,江枫已半丹。(宋·陆游)
 - 秋色□□□,老心日益懒。(宋·邵雍)
 - 秋色□□□,凄凄晓更清。(宋·李廌)
 - 秋色□□□,晓篱黄叶深。(宋·方岳)
 - 秋色□□□,况君池上闲。(唐·王维)
- (原载《扬子晚报》)

益智答案

数独答案

7	8	5	1	4	3	6	9	2
6	9	1	7	2	5	3	4	8
4	2	3	6	9	8	5	7	1
8	4	6	5	1	9	7	2	3
5	1	9	2	3	7	4	8	6
2	3	7	4	8	6	1	5	9
9	6	4	8	5	1	2	3	7
1	5	8	3	7	2	9	6	4
3	7	2	9	6	4	8	1	5

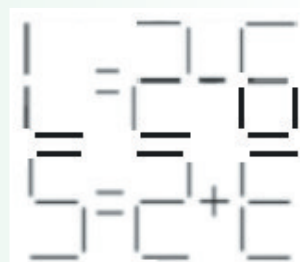
填字游戏答案

1.无边近;2.何苍然;3.上
庭柱;4.满江干;5.日渐深;6.
已飘零;7.苍崖暝;8.有佳
兴。

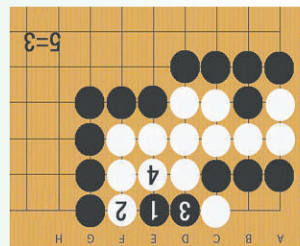
找不同答案



巧移火柴棒答案



一步棋答案



灵光一现答案

这块土地就像右图中
这样,所以只有5000平方
米。

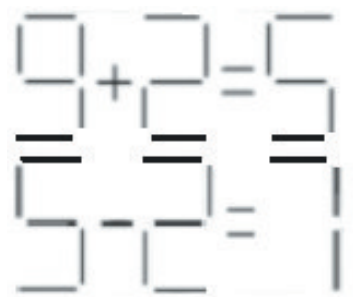
数独

将数字1-9填入空格内,使每行、每列和每宫内的数字均不重复。彼此形成国际象棋中马步(二格拐一格)位置的两格内不能填入相同的数字。

7	9	4			
			9		4
6	8				
2		8	1		9
		2	7		
8	6	1			3
			8		7
6	1				
		1	3		9

巧移火柴棒

下面两道错题,你只要移动一根就能使两道题正确,想想看,移动哪一根?



(原载《扬子晚报》)

(答案本版找)

看图片

找不同



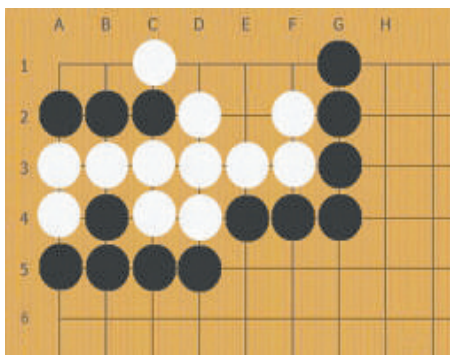
亲爱的读者,请找一找左右两幅图中有什么不同,共有八处哦!

(原载《北京晚报》)

一步棋

破眼设伏 黑先白死

提示:白棋含住三颗黑子,右边还有两个眼形,黑棋要想反击,只有借助残子、合力一搏。



(原载《北京晚报》)

灵光一现

博士买了一块月球上正方形的土地,南北长100米,东西也长100米。博士原本以为是一块面积1万平方米的土地,但后来一看,却发现只有所想的一半大,这是为什么呢?



(原载《厦门晚报》)