

益智游戏

填字游戏

趣填五月古诗句

请在右边“五月”后面的空格内填入恰当的字,使古诗句完整。

1. 五月□□□, 蚕凋桑柘空。
(唐·李白)
2. 五月□□□, 冰盘未荐瓜。
(宋·方回)
3. 五月□□□, 何尝与两期。
(宋·曹勋)
4. 五月□□□, 阴气蔽远迹。
(唐·储光羲)
5. 五月□□□, 波涛毒于汤。
(唐·王建)
6. 五月□□□, 思君下巴陵。
(唐·李益)
7. 五月□□□, 谷莺先弄晨。
(元·赵孟頫)
8. 五月□□□, 中庭试葛衣。
(宋·陆游)
(原载《扬子晚报》)

益智答案

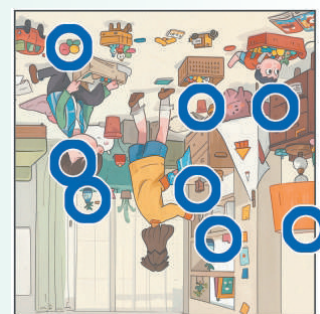
数独答案

9	5	4	2	6	3	1	7	8
8	3	1	9	5	7	4	6	2
6	2	7	4	1	8	3	9	5
1	8	2	5	3	9	6	4	7
4	6	3	1	7	2	8	5	9
7	9	5	8	4	6	2	1	3
2	7	9	6	8	4	5	3	1
3	1	6	7	2	5	9	8	4
5	4	8	3	9	1	7	2	6

填字游戏答案

1. 梅始黄; 2. 炎歊早; 3. 正阳月; 4. 黄梅时; 5. 天气热; 6. 南风兴; 7. 夏以半; 8. 暑犹薄。

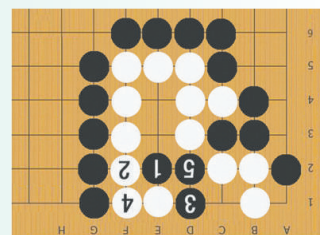
找不同答案



猜谜语答案

1. 谜底: 小贝
2. 谜底: 古龙
3. 谜底: 网虫
4. 谜底: 网易

一步棋答案



趣填成语答案

空	米	春	心
岸	谷	之	变
风	雨	同	舟
承	传	不	朽
心	如	止	水
油	水	声	易

数独

将数字1~9填入空格内,使每行、每列和每宫内的数字均不重复。灰色粗线两侧格内数字之差为1,没有灰色粗线的相邻两格内数字之差不能为1。

			9	1			
	6				9		
7						3	
			6				3
4							9
1		5					
	2						9
		1			4		
		2	6				

(原载《扬子晚报》)

猜谜语

1. 赛后离开首尔
(猜两字外运动员昵称)
提示:用到了方位法,“赛后”“首尔”分别是什么。
2. 湖中月朦胧
(猜两字著名小说家)
提示:“湖中”是什么字,“月朦胧”用到了减损法。
3. 捕捉流萤
(猜两字网络称谓)
提示:同义字词互换即可得到谜底。
4. 搜罗并不难
(猜两字网站)
提示:同义字词互换即可得到谜底。

(廖柳 作)

(答案本版找)

看图片

找不同



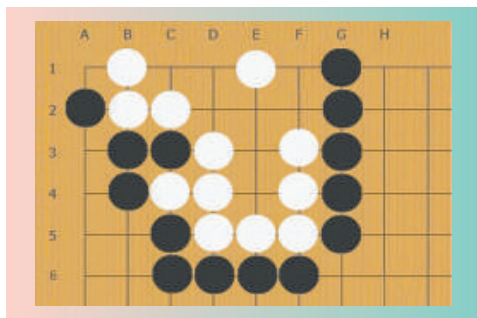
亲爱的读者,请找一找左右两幅图中有什么不同,共有八处哦!

(原载《北京晚报》)

一步棋

迂回腰斩 黑先白死

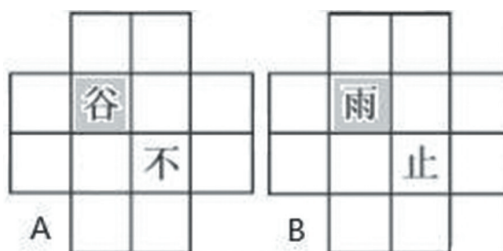
提示:白棋眼形不少,但右上边有缺陷,黑方挤压进攻反而会帮助对手活棋,必须出强手才行。



(原载《北京晚报》)

趣填成语

请在空格中填入适当的字,使A、B图中每行、每列各组四句成语。



(原载《扬子晚报》)